



صندوق الرفد لتنمية فرص العمل والتشغيل

(الواقع والمستقبل)

- ندوة سبيح الشامخات 23 يناير 2013م.
ندوة تنمية المؤسسات الصغيرة
والمتوسطة.
- مرسوم سلطاني رقم 2013\6.



- يناير 2014



المساهمة في إحداث فرص العمل للعمانيين

تنمية ثقافة ريادة الأعمال



المساهمة في إدماج فئات الضمان الاجتماعي
والمرأة الريفية في الدورة الاقتصادية

المساهمة في تنمية وتنويع
الاقتصاد الوطني





1

إعداد برامج تمويلية مدروسة ومرنة
للفئات والقطاعات المستهدفة من
الصندوق، من خلال:
أ- تسهيل الإجراءات.
ب- تقليص المستندات المطلوبة.
ج- مراجعة المدة الزمنية للحصول على
القرض.



2

دراسة وتقييم المشاريع وفق
آليات حديثة.



3

الموافقة على تقديم قروض لتأسيس أو
دعم المشاريع الخاصة التي
لا تتجاوز (١٠٠) ألف ريال عماني
وتصل إلى (٢٠٠) ألف ريال عماني بالنسبة
للأنشطة الصناعية والسياحية والتوكيلات
التجارية وذلك
للقرض الواحد عبر بنك التنمية العماني
بنسبة رسوم إدارية وفنية
سنوية لا تتجاوز (٧٢) باستثناء الخاضعين
لقانون الضمان الاجتماعي.



7

استثمار موارد الصندوق بهدف
دعم المحفظة الاقراضية وتطوير
آلياته.



6

دعم وتطوير مراكز سند للخدمات.



5

متابعة ومساندة المشاريع
الممولة لضمان استمراريتها
وتطويرها والحفاظ على فرص
العمل المستحدثة.



4

التركيز على تمويل المشاريع المجدية
وغير التقليدية في القطاعات
الاستراتيجية الواعدة والتي توفر فرص
العمل للعُمانيين.

الإمميزات التي يوفرها صندوق الرفد للمستفيدين

-عدم الإشتراط بتوفير
ضمانات عينية

-قروض تصل حتى
200 ألف ريال عماني



التمويل

-نسبة الأتعاب الإدارية لجميع الفئات لا تتجاوز (2%)،
الباحثون عن العمل 1%، المرأة الريفية 0.5%
-إعفاء فئة الضمان الاجتماعي من رسوم الأتعاب الإدارية

-فترة سماح تصل إلى عامين
-فترة سداد القرض تصل إلى 12 عاماً

الدعم والمساندة:

-  المتابعة الميدانية المستمرة طوال مدة سداد القرض
-  تطوير الأعمال من خلال توفير عقود أعمال وخدمات
-  توفير الدعم الإعلامي والتسويقي
-  تقديم التدريب والاستشارات الضرورية عند الحاجة

آليات عمل الصندوق

-  فروع صندوق الرفع في جميع المحافظات (11) فرع
-  الفرع المتنقل بعدد (2)
-  مركز إتصالات صندوق الرفع
-  برامج التواصل الإجتماعي
-  اتفاقيات شراكة مع الجهات المعنية
-  برامج تمويلية تتضمن شروط وإجراءات وإمميزات لتمويل المشاريع

البرامج التمويلية

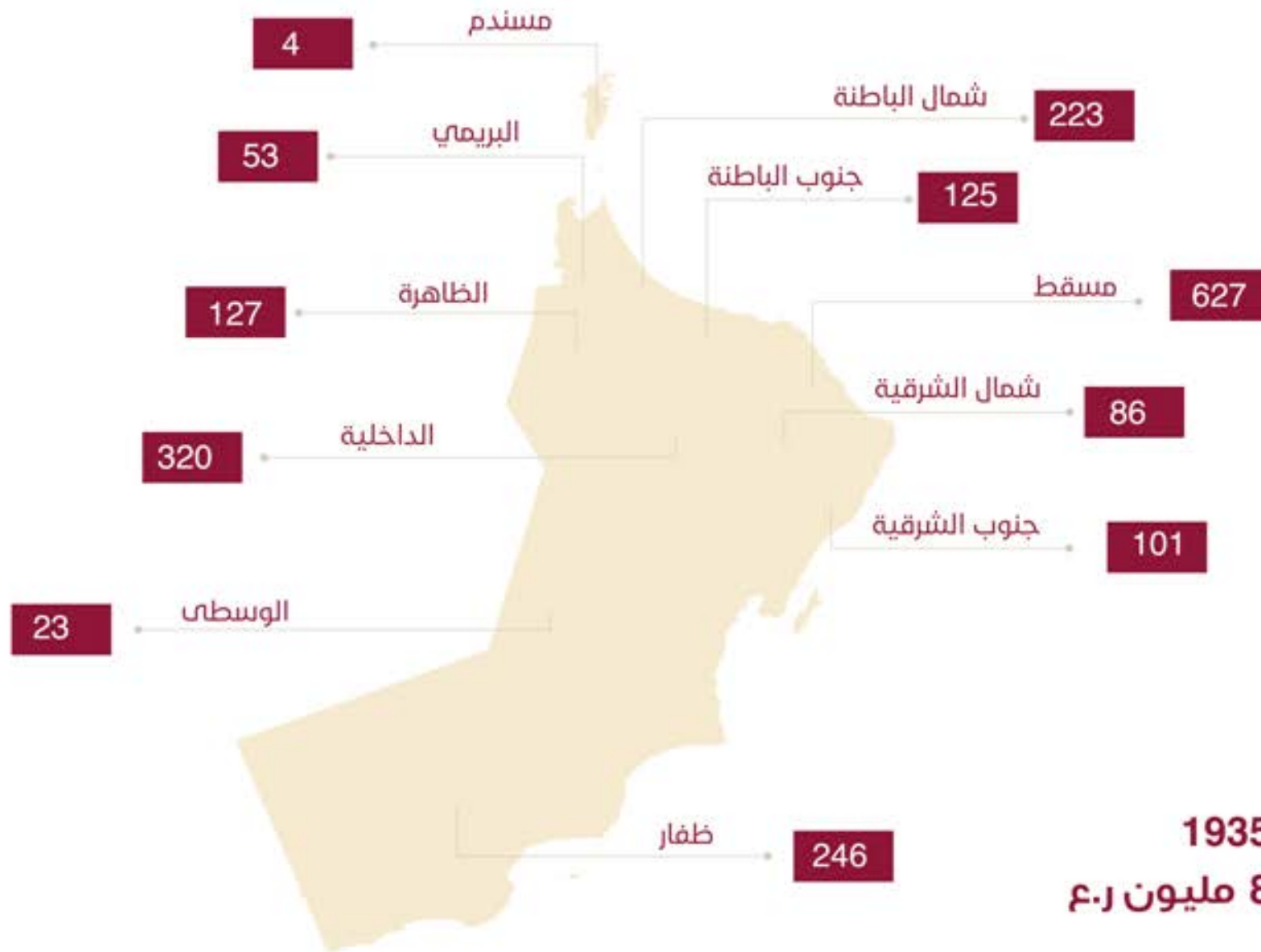




البيانات والإحصائيات

حتى نهاية سبتمبر عام 2018م

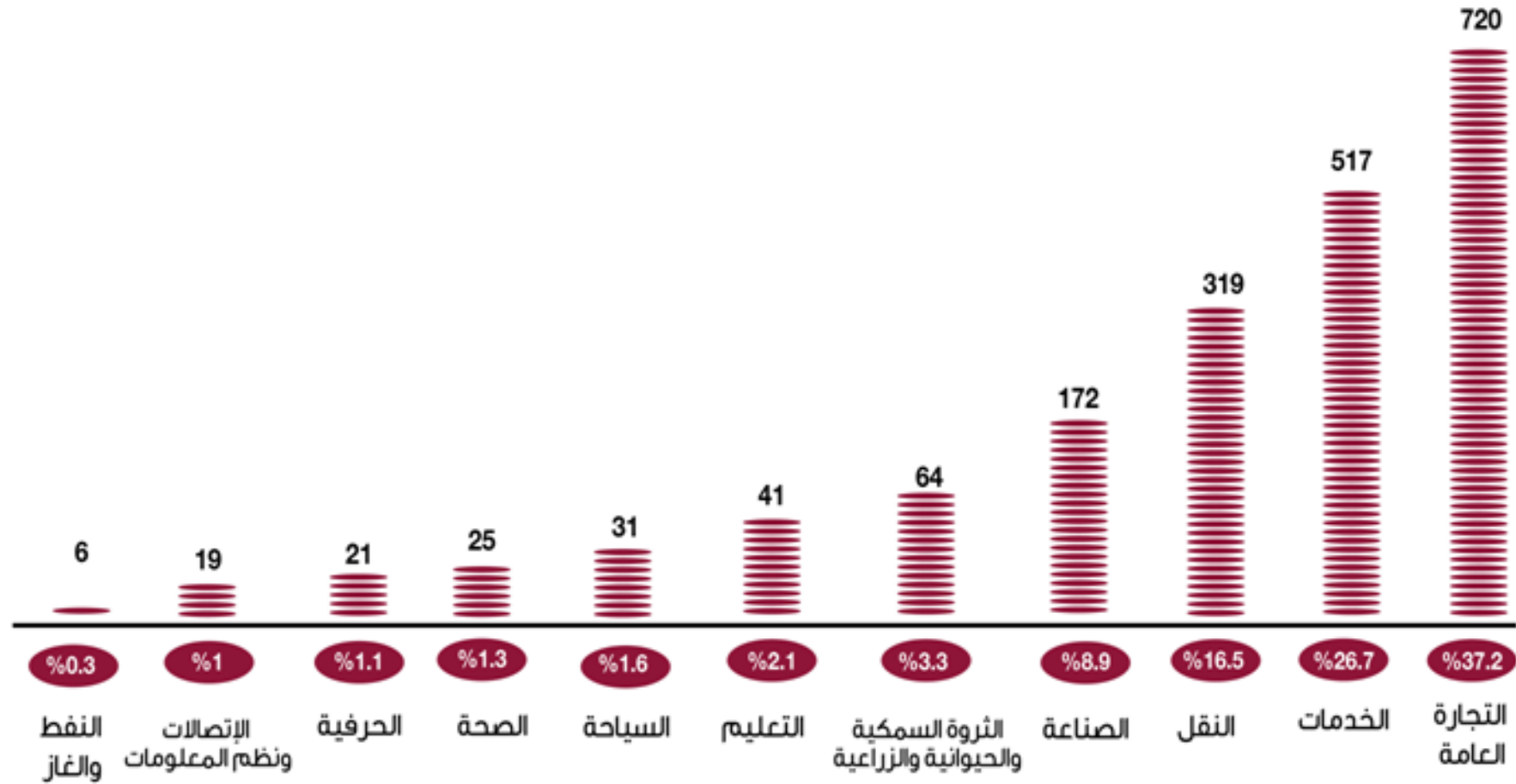
توزيع عدد المشاريع حسب المحافظات



- إجمالي المشاريع: 1935
- بتكلفة تجاوزت: 81 مليون ر.ع

توزيع المشاريع حسب القطاعات

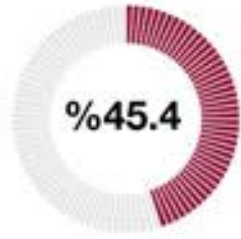
الإجمالي
1935



توزيع المستفيدين حسب الفئات المستهدفة

الإجمالي	مسندم	الوسطى	البريمي	شمال الشرقية	جنوب الشرقية	جنوب الباطنة	الظاهرة	شمال الباطنة	ظفار	الداخلية	مسقط	الفئات
45	1	0	2	3	3	5	3	7	7	3	11	الضمان الاجتماعي
8	0	0	0	0	1	0	0	2	1	4	0	المرأة الريفية
927	2	10	38	27	52	49	35	106	174	145	289	باحث عن عمل
1272	3	15	20	64	58	93	97	141	103	217	461	المهنيون (أصحاب العمل، المتقاعدون، المستقيلون)
22	0	0	2	1	0	0	0	0	14	2	3	الحرفيون
2274	6	25	62	95	114	147	135	256	299	371	764	الإجمالي

توزيع فرص العمل حسب المحافظات والنوع



2648

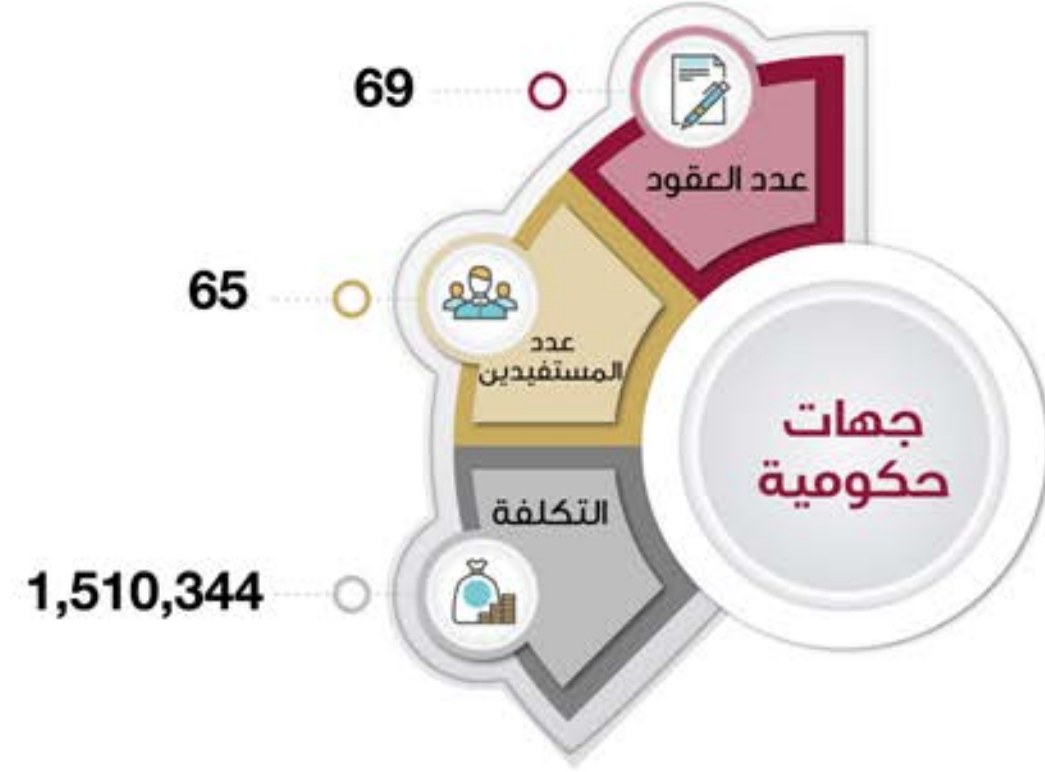
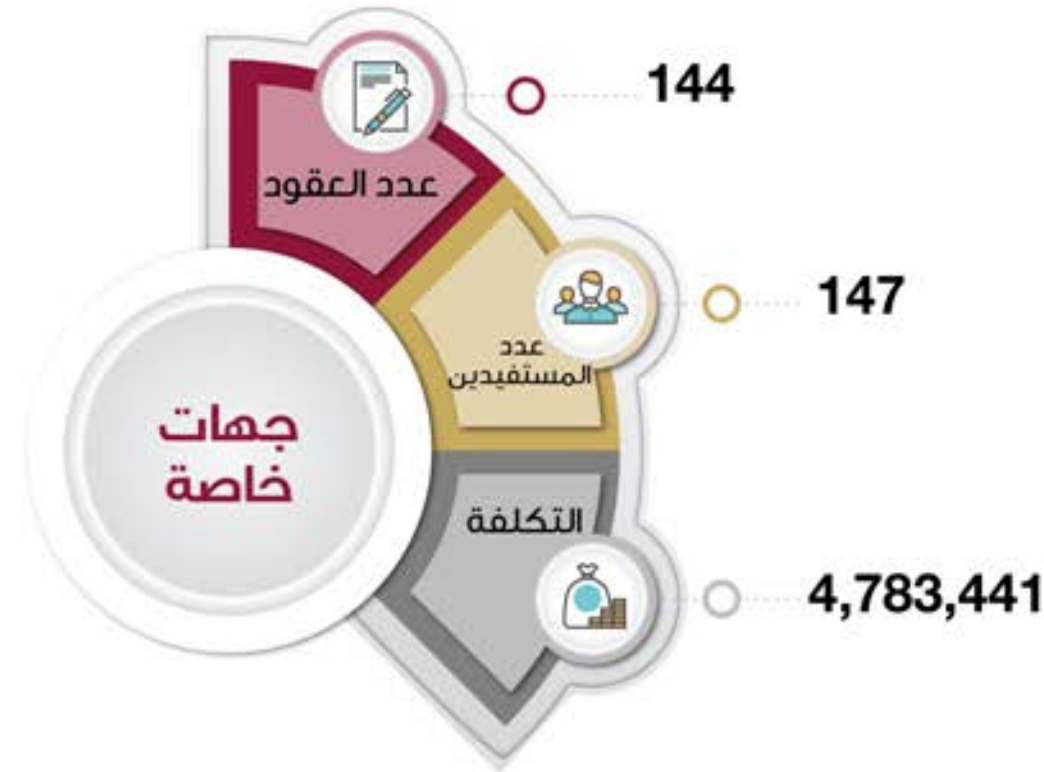


3179



5827

المحافظات	أصحاب الأعمال والقوى العاملة الوطنية (صندوق الرفد)	أصحاب الأعمال والقوى العاملة الوطنية (مراكز سند للخدمات)	الإجمالي	النسبة
مسقط	1,387	745	2,132	%36.6
ظفار	389	265	654	%11.2
شمال الباطنة	418	351	769	%13.2
جنوب الباطنة	198	170	368	%6.3
شمال الشرقية	234	175	409	%7
جنوب الشرقية	113	158	271	%4.7
الظاهرة	170	62	232	%4
الداخلية	570	159	729	%12.5
الوسطى	32	36	68	%1.2
مسندم	6	29	35	%0.6
البريمي	73	87	160	%2.7
الإجمالي	3,590	2,237	5,827	%100
النسبة	%61.6	%38.4	%100	



الإجمالي

التكلفة	عدد المستفيدين	عدد العقود
6,293,785	212	213

مؤسسة إتقان



أحد أفضل المؤسسات العمانية للتصميم المعماري للخرائط و الديكور و التصميم الداخلي و المقاولات و الأعمال الخشبية في سلطنة عُمان و دول الخليج.

- المحافظة : مسقط
- الولاية: السيب / الموالح
- عدد القوى العاملة الوطنية: 10

ميشان للتمور



بيع التمور بطابع مطور ونكهات مبتكرة
حاصلة على ملكية فكرية كأول مشروع
يقدم التمور بشكل مطور وحديث في
السلطنة ودول الخليج.

- المحافظة : مسقط
- الولاية: بوشهر / غلا
- عدد القوى العاملة الوطنية: 7

بيربا للإستشارات الهندسية



مختصة بأعمال صيانة مخضات حقول النفط، وبيع أدوات الصيانة والضخ لشركات النفط، و تقديم الحلول لمشكلة الرمال في تلك المناطق، تملك الشركة فرعين خارج السطنة في قطر والبحرين.

- المحافظة : مسقط، الوسطى
- الولاية: مطرح/الحمرية
- عدد القوى العاملة الوطنية: 20

الهداية الوطنية



يختص بالنقل والتخليص الجمركي وفتح توكيلات تجارية في عدة دول في العالم: مصر، الهند، إيطاليا، أمريكا، الصين، بلغاريا، هولندا، أسبانيا، فرنسا، التشيك، سويسرا.

- المحافظة : مسقط
- الولاية: مطرح/الحمرية
- عدد القوى العاملة الوطنية: 9

حضانة السرور



مشروع حضانة السرور بالحيل مختصة
برعاية الأطفال بين 3 أشهر ونصف إلى 3
سنوات ونصف

- المحافظة : مسقط
- الولاية: السيب/ الحيل الجنوبية
- عدد القوى العاملة الوطنية: 16

تيلي باي



تقديم الحلول الرقمية وتصميم
التطبيقات والمواقع الإلكترونية.

- المحافظة : مسقط
- الولاية: السيب/ الرسيل
- عدد القوى العاملة الوطنية: 9

مستشفى الأمل للطب النفسي



متخصصون في علاج حالات الإدمان
بأنواعها المختلفة والحالات النفسية
والمشكلات الأسرية.

- المحافظة : جنوب الباطنة
- الولاية: الرستاق
- عدد القوى العاملة الوطنية: 10

مركز نزوى التخصصي لطب العيون



تشخيص وعلاج أمراض العيون والتي
تشمل ارتفاع ضغط العين، وجراحات المياه
البيضاء، وعلاج القرنية المخروطية،
وتصحيح الحول وغيرها.

- المحافظة : الداخلية
- الولاية: نزوى
- عدد القوى العاملة الوطنية: 5

المركز الدولي التخصصي لأمراض القلب والأوعية الدموية



تقديم خدمات العلاج لأمراض القلب
و استشارات جراحة الأوعية الدموية
والجراحة العامة.

- المحافظة : مسقط
- الولاية: بوشر / العذبية
- عدد القوى العاملة الوطنية: 3

مطعم برجروه



علامة تجارية عمانية مختصة
بتحضير وتقديم البرجر ويديرها
ويعمل فيها شباب عمانيون.

- المحافظة : مسقط
- الولاية: السيب / الخوض
- عدد القوى العاملة الوطنية: 14

سيح الرول



بيع غاز البترول المسال والغاز
الصناعي المحلي والتنقيب عن
المواد الكيميائية في حقول النفط.

- المحافظة : الوسطى، مسقط
- الولاية: هйма، بوشر / الغبرة الشمالية
- عدد القوى العاملة الوطنية: 3

شكراً

   Alraffd

 +968 94731111  Alraffd_fund  /alraffdfund  22022222